

## **SALTARIS - FICHE TECHNIQUE**

Pour le bon déroulement du spectacle, nous aurons besoin de ce qui suit :

### **FOH**

- Diffusion adaptée à la salle (doit être de niveau professionnel : de préférence L-Acoustics, d&b...)
- Table de Mixage numérique (Yamaha 01V96i)\*

### **Retours**

- 2 Wedges sur 2 circuits (Avant scène Jardin - Cour)

### **Patch**

N°	Instruments	Micros
1	Mo (fx train) (Y)	/ (Y dans console)
2	HF Aurélie	HF Sennheiser EW 300 G2*
3	HF Mo	HF Sennheiser EW 300 G2*
4	HF Virginie	HF Sennheiser EW 300 G2*
5	Mo (Vales)	KMS 104+*
6	Accordéon MD	(HF Sennheiser EW 300 G2)
7	Accordéon MG	(HF Sennheiser EW 300 G2)

- \* fournis par le groupe.
- En fonction de la salle, si nous trouvons nécessaire d'amplifier les instruments (accordéon), pourriez-vous fournir 2 émetteurs/récepteurs (Sennheiser (Mini-jack)) ? Au niveau des micros, nous avons ce qu'il faut.

### **Exigences Techniques / Scénographie**

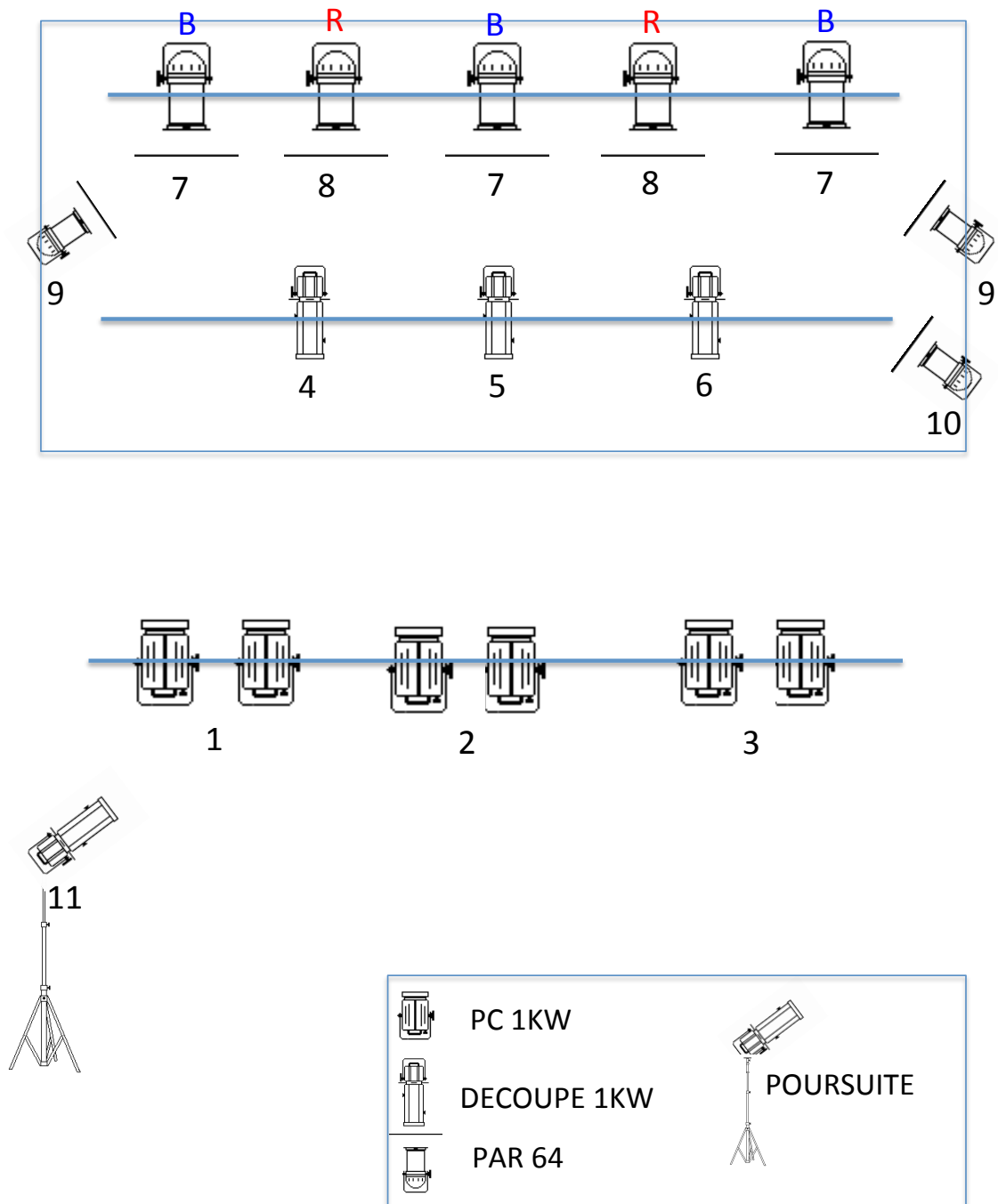
- Scène de minimum 3m (hauteur) x 6m (largeur) x 3,5m (profondeur)
- Prises de courant (x6) en fond de scène pour des lanternes
- Eclairage intimiste de la salle (bougies,...)
- Disposition cabaret avec plusieurs tables et chaises (si possible)
- Petite espace de danse devant la scène
- Prévoir une durée d'environ 2 heures pour l'installation du décor, mise au point des éclairages et du son.
- La table de mixage doit se trouver dans le public aux 2/3 de la salle en partant de la scène et ne peut être placée en dessous d'un balcon ou dans une régie (cabine).

### **Divers**

- Prévoir des bouteilles d'eau sur scène
- Prévoir 6 piles AA
- Une loge fermant à clé avec miroir.
- Prévoir un accès pour le chargement et le déchargement du matériel dans le véhicule + Parking.

## Eclairages

### PLAN DE FEU – SALTARIS



## Contact Technique (Son)

Luna Gillet : +32 473 12 35 59 - E-mail : [gillet.luna@gmail.com](mailto:gillet.luna@gmail.com)